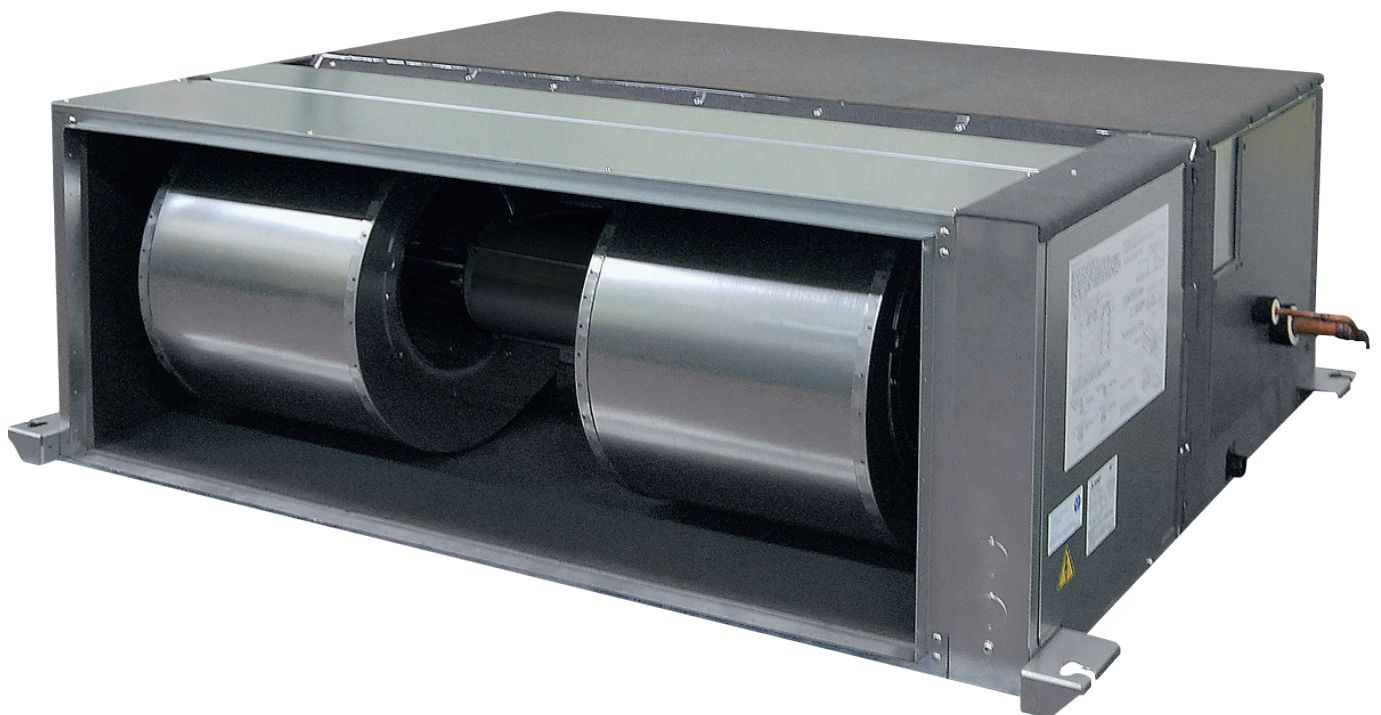


## KANAL/FRITBLÆSENDE PEA PEA-RP250WKA



### Højeffektiv indedel til kanaltilslutning eller fritblæsende installation

Indedelen PEA-RP kan tilsluttes en kanal, men også installeres fritblæsende. PEA-RP indedel er med store besparelser den perfekte løsning til større kommercielle lokaler, f.eks. Opvarmning af lagerhaller eller køling af computerserverrum.

Justerbart statisk tryk op til 150 Pa til installationer med lange kanalkanaler, eller hvis der er installeret en filterpose. Den indvendige del leveres komplet med kontroludstyr. Enheden er delbar, hvilket gør installationen mere enkel.



# Produktinformation

PEA-RP WKA			POWER INVERTER	STANDARD INVERTER
INDEDEL			PEA-RP250WKA	PEA-RP250WKA
UDEDEL			PUHZ-ZRP250YKA	PUHZ-P250YKA
VARME	Dimensionerende effekt (P-Design)	kW	20,2	20,2
	nsh	%	136,0	133,9
	Varmeeffekt (Nominel)	kW	27,0	27,0
	Effekt ved -20°C	kW	15,2	12,5
	Varmeeffekt (Min-Max)	kW	12,5 - 31,0	12,5 - 31,0
KØL	Dimensionerende effekt (P-Design)	kW	22,0	22,0
	nsc	%	188,2	183,7
	Køleffekt (Nominel)	kW	22,0	22,0
	Køleffekt (Min-Max)	kW	12,5 - 31,0	12,5 - 31,0
INDEDEL	Dimensioner (panel) - B x H x D	mm	1370 x 470 x 1120	
	Vægt (panel)	kg	108	108
	Statisk trykindstilling	Pa	150	150
	Luftflow (Lav - Høj)	m <sup>3</sup> / min	58-71-84	58-71-84
	Lydniveau (SPL) (Lav - Høj)	dB(A)	40-43-46	40-43-46
	Lydniveau (PWL)	dB(A)	70-71-72	70-71-72
UDEDEL	Dimensioner (B x H x D)	mm	1050 x 1338 x 330 (+40)	
	Vægt	kg	135	135
	Lydniveau - Varme (SPL)	dB(A)	62	62
	Lydniveau - Køl (SPL)	dB(A)	59	59
	Driftsstrøm (Max)	A	21,0	21,0
	Anbefalet sikringsstørrelse	A	32	32
	Rørstørrelse (Væske / Gas)	tum	1/2" / 7/8"	1/2" / 7/8"
	Max. rørlængde	m	100	70
max. højdeforskel	m	30	30	
Driftområde (Varme <sup>1</sup> / Køl <sup>2</sup> )	°C	-20 / -15	-20 / -15	
Eldata	V/Fas/Hz	400 / 3 / 50	400 / 3 / 50	
<b>GWP / CO2 EKVIVALENTER</b>				
Kølemiddel*			R410A	R410A
GWP			2088	2088
Fyldningsmængde	Vægt	kg	7,7	7,7
	CO2-ekvivalenter	ton	16,08	16,08
Max påfyldningsmængde	Vægt	kg	4,8	4,8
	CO2-ekvivalenter	ton	10,03	10,03
<b>TILBEHØR</b>				
<b>ARTIKEL</b>			<b>INFORMATION</b>	
PAR-SL97A-E			Trådløs fjernbetjening	
PAR-SA9CA-E			Modtagere til trådløs fjernbetjening	
PAC-SF40RM-E			Alarm / betjeningsindikation	
PAR-40MAA			Fortrådet fjernbetjening	

<sup>1</sup> Med MAC-AUTO3-1,5 Varmekabel med indbygget termostat

<sup>2</sup> Med Air Protect Guide

\* Dette produkt indeholder kølemiddel type R410A med en GWP værdi på 2088 (CO2 =1kg) Ved indgreb i systemet gælder kravene i henhold til F-gas regulering. Denne GWP værdi baseres på direktiv (EU) 517/2014 fra IPCC 4. udgave.



For at sikre energieffektiv og sikker drift af varmepumpe i ekstremt vejr bør maskiner udstyres med sne- og vindkapper. Stativhøjde i henhold til gældende norm for hver klimazone. Andre oplysninger findes i den tekniske manual.