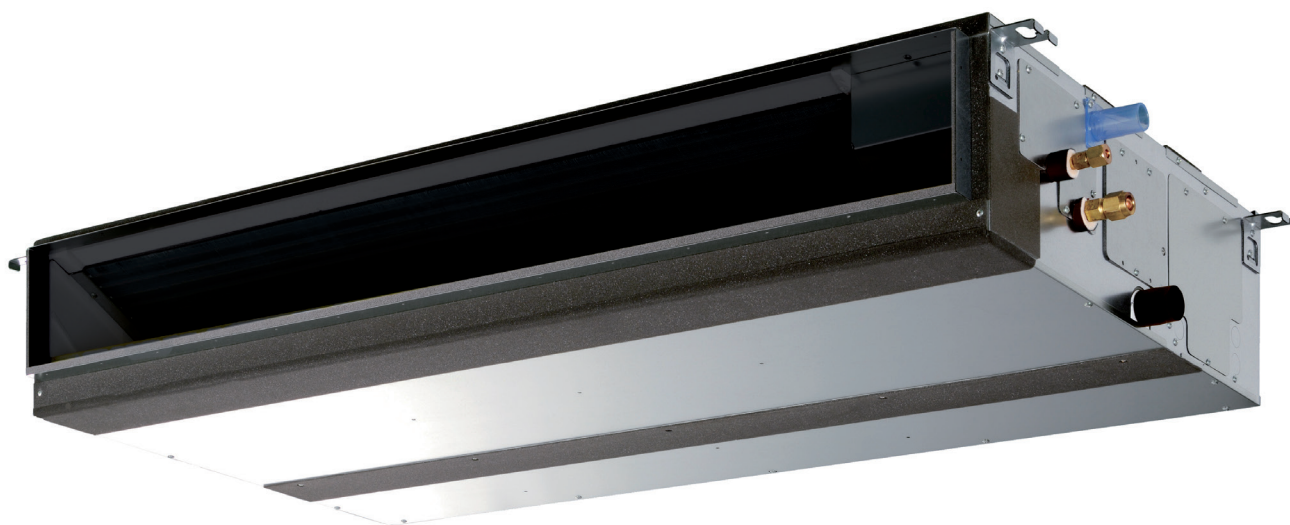


# KANALTILSLUTNING PEAD-M50JAL - 140JAL



## Højeffektiv indedel til kanal- eller fritblæsmontage

Kanalforbundet indedel til indbygning med op til 150 Pa tryk. Indedelen kan installeres skjult i undertaget/loftet eller i tilstødende områder. Fordeling af luften kan ske via ventilationskanaler til de lokaler som ønskes opvarmet eller afkølet.

Designet af indblæsningskanalerne/-armaturerne kan let tilpasses lokalet uden at forstyrre indretningen. Klimaet bliver stille og helt enkelt. Indedelen kan også installeres fritblæsende til f.eks. køling af data-/teknikrum eller opvarmning af lokaler.



# Produktinformation

PEAD-M			PEAD-M50JAL	PEAD-M71JAL	PEAD-M100JAL	PEAD-M125JAL	PEAD-M140JAL
INDEDEL			PUZ-ZM50VKA	PUZ-ZM71VHA	PUZ-ZM100YKA	PUZ-ZM125YKA	PUZ-ZM140YKA
VARME	Dimensionerende effekt (P-Design)	kW	3,8	4,9	7,8	9,3	10,6
	SCOP* / $\eta_{sh}$ %	SCOP/ $\eta_{sh}$ %	A+ / 4,3	A / 3,9	A+ / 4,1	A / 153,2%	A+ / 157,4%
	Varmeeffekt (Nominel)	kW	6	8	11,2	14	16
	Varmeeffekt (Min-Max)	kW	2,5 - 7,3	3,5 - 10,2	4,5 - 14,0	5,0 - 16,0	5,7 - 18,0
KØL	Dimensionerende effekt (P-Design)	kW	5	7,1	9,5	12,5	13,4
	SEER / $\eta_{sc}$ %	SEER/ $\eta_{sc}$ %	A++ / 6,5	A+ / 6,0	A++ / 6,2	A+ / 238,2%	A+ / 235,4%
	Køleffekt (Nominel)	kW	5	7,1	9,5	12,5	13,4
	Køleffekt (Min-Max)	kW	2,3 - 5,6	3,3 - 8,1	4,9 - 11,4	5,5 - 14,0	6,2 - 15,3
INDEDEL	Dimensioner (panel) - B x H x D	mm	900 x 250 x 732	1100x250x732	1400x250x732		1600x250x732
	Vægt (panel)	kg	26	29	38	39	43
	Luftstrøm (Lav - Høj)	m <sup>3</sup> / min	12,0-14,5-17,0	17,5-21,0-25,0	24,0-29,0-34,0	29,5-35,5-42,0	32,0-39,0-46,0
	Lydniveau (SPL) (Lav - Høj)	dB(A)	26-31-35	26-30-34	29-34-38	33-36-40	34-38-43
	Lydniveau (PWL)	dB(A)	59	58	62	66	67
UDEDEL	Dimensioner (B x H x D)	mm	809x630x300	950x943x330 (+30)	1050x1338x330 (+40)		
	Vægt	kg	46	70	123	125	131
	Lydniveau - Varme (SPL)	dB(A)	46	49	51	52	52
	Lydniveau - Køl (SPL)	dB(A)	44	47	49	50	50
	Driftstrøm (Max)	A	13	19	8	9,5	13
	Anbefalet sikringsstørrelse	A	16	20	13	13	16
Laveste garanterede drifttemp. (Varme <sup>1</sup> / Køl <sup>2</sup> )	°C	-11 / -15	-20 / -15	-20 / -15	-20 / -15	-20 / -15	
Driftsstrøm (Max)	A	14,4	21	10,7	12,3	15,8	
Rørstørrelse (Væske / Gas)	tum	3/8" / 5/8"	3/8" / 5/8"	3/8" / 5/8"	3/8" / 5/8"	3/8" / 5/8"	
Max. rørlængde	m	50	55	100	100	100	
max. højdeforskel	m	30	30	30	30	30	
Eldata	V/Fas/Hz	230 / 1 / 50	230 / 1 / 50	230 / 1 / 50	400 / 3 / 50	400 / 3 / 50	
<b>GWP / CO2 EKVIVALENTER</b>							
Kølemiddel**			R32	R32	R32	R32	R32
GWP			675	675	675	675	675
Fyldningsmængde	Vægt	kg	2,0	2,8	4,0	4,0	4,0
	CO2-ekvivalenter	ton	1,35	1,89	2,70	2,70	2,70
Max påfyldningsmængde	Vægt	kg	0,3	0,8	2,8	2,8	2,8
	CO2-ekvivalenter	ton	0,20	0,54	1,89	1,89	1,89
<b>TILBEHØR</b>							
<b>ARTIKEL</b>							
PAC-SE41TS-E			<b>Fjernbetjeningsensor</b> Sensor for at måle temperatur eksternt				
PAC-SE55RA-E			<b>ON/OFF adapter</b> for eksternt start og stop				
PAC-SF40RM-E			<b>Fjernbetjeningsadapter</b> Alarm-/driftindikering -Alarm, eksternt, start/stop samt driftsindikering				
PAC-KE92TB-E			<b>Filterbox</b> Gør det lettere ved filterservice. Passer til PEAD-M50 JA(L)				
PAC-KE93TB-E			<b>Filterbox</b> Gør det lettere ved filterservice. Passer til PEAD-M71 JA(L)				
PAC-KE94TB-E			<b>Filterbox</b> Gør det lettere ved filterservice. Passer til PEAD-M100/125 JA(L)				
PAC-KE95TB-E			<b>Filterbox</b> Gør det lettere ved filterservice. Passer til PEAD-M140 JA(L)				
PAR-SL97A-E			<b>Trådløs fjernbetjening</b> Denne fjernbetjening kræver signalmodtager PAR-SA9CA-E.				

Angivne data er i kombination med PUZ-ZM.

<sup>1</sup> Med MAC-AUTO3-1,5 Varmekabel med indbygget termostat

<sup>2</sup> Med Air Protect Guide.

\* SCOP Sæsonbetonet effektivitetskoefficient. Årlig gennemsnitlig effektivitet. – gennemsnitlig klimazone.

\*\* Dette produkt indeholder kølemiddel type R32 med en GWP værdi på 675 (CO2 =1kg). Ved indgreb i systemet gælder kravene i henhold til F-gas regulering.

SCOP/SEER værdien er baseret på EN14825.



For at sikre energieffektiv og sikker drift af varmepumpe i ekstremt vejr bør maskiner udstyres med sne- og vindkapper. Stativhøjde i henhold til gældende norm for hver klimazone. Andre oplysninger findes i den tekniske manual.